



शास्त्रोक्त पद्धतीने हळद बेणे साठवणूक

डॉ. मनोज माळी

निर्यातक्षम व गुणवत्तापूर्ण हळद उत्पादनासाठी पूर्वमशागतीपासून ते हळद प्रक्रिया, बेणे साठवणुकीपर्यंत हळद पिकाचे व्यवस्थापन काळजीपूर्वक करणे गरजेचे असते. साठवणुकीपूर्वी कच्च्या मालाची प्रतवारी करावी. प्रतवारीनुसार वेगवेगळ्या ठिकाणी साठवणूक करावी.



बगलगडे

ब) बगल गडे

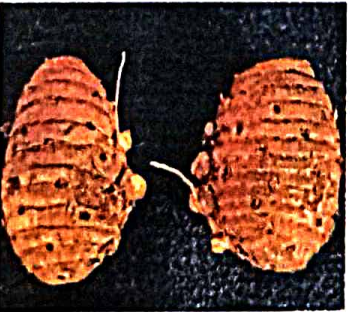
- जेठे गड्ड्याला आलेला फुटव्यांच्या खाली येणाऱ्या गड्ड्यांना 'बगल गडे' असे म्हणतात. त्यास 'अंगठा गडे' असेही म्हणतात.
- ४० ग्रॅम पेक्षा जास्त वजन असणाऱ्या गड्ड्यांचा वापर बेणे म्हणून केला जातो.



हळकुंडे

क) हळकुंडे

- बगल गड्ड्यांना आलेल्या कंदस 'हळकुंडे' असे म्हणतात. हळकुंडे देखील बेणे म्हणून वापरले जातात. मातृकंद कमी पडत असतील, तर हळकुंडे बेणे म्हणून वापरतावेत.
- बेण्यासाठी निवडलेल्या हळकुंडांचे वजन ३० ग्रॅम पेक्षा जास्त असावे. निवडलेली हळकुंडे ठळक, लांब, जाड, ठसठशीत वाढलेली, निरोगी आणि एकसमान आकाराची भेसळमुक्त असावीत.



सोरागडे

ड) सोरागडा

- लागवडीच्या वेळेस वापरलेले जेठागडे (मातृकंद) हळद पिकाच्या नऊ महिने वाढीच्या कालावधीत ५० ते ६० टक्के कुजून जातात. उर्वरित ४० ते ५० टक्के कंदाना 'सोरागडे' असे म्हणतात.
- सोरागडे हे काळपट रंगाचे तसेच मुळ्या विरहित असतात. बेणे म्हणून सोरागडे वापरता येत नाही.



हळद बेणे झाडाखाली सावली असलेल्या थंड ठिकाणी ढीग करून ठेवावेत.

बेण्याची साठवणूक

- निवडलेले हळद बेणे त्वरीत झाडाखाली सावली असलेल्या थंड ठिकाणी ढीग करून साठवावेत. बेण्याचा ढीग करताना हवा खेळती राहिल याची काळजी घ्यावी. अन्यथा, बेण्याच्या उगवणीवर परिणाम होण्याची शक्यता असते. बेण्याचा ढीग करताना थोडासा उंचवटा करून कोन पद्धतीने ढीग करून रचावेत.
- बेण्याच्या ढिगावर हळदीच्या वाळलेल्या पानांचा १० ते १५ सेंमी जाडीचा थर घावा. जास्त तापमान असलेल्या ठिकाणी हळदीच्या वाळलेल्या पाल्यावर गोणपाट टाकावे आणि केवळ गोणपाट भिजेत एवढेच पाणी गोणपाटावर मारावे.
- साधारणपणे दोन ते अडीच महिन्यांच्या कालावधीपर्यंत बेणे सुनावस्येत जाते. या कालावधीत केवळ बेण्याच्या अंतर्गत बदल अथवा शरीरक्रिया घडून येत असतात. कोणत्याही स्वरूपात बाह्य बदल दिसून येत नाही.
- सुनावल्या संपेपर्यंत बेण्यावर पाणी शिंपू नये. दोन ते अडीच महिन्यांत सर्व बेण्यांची सुनावल्या पूर्ण होते.
- सुनावल्या संपल्यानंतर बेण्यामध्ये बदल दिसून यायला सुरुवात होते. या वेळी बेण्यावरील डोळे फुगार होतात. डोळे फुटण्यास प्रारंभ होतो. त्यानंतर मात्र बेणे पुन्हा निवडावेत. बेण्यावरील मुळ्या काढाव्यात, पानांचे शिल्लक राहिलेले अवशेष काढावेत आणि मुळ्याविरहित रसरशीत निरोगी बेणे लागवडीसाठी वापरावेत.
- निवडलेल्या बेण्यात कंदकुज या रोगाचे अथवा कंदमारी या किडीचे कोणतेही अवशेष राहणार नाही याची पूर्णतः खात्री करावी. जेणेकरून रोगांचा वा किडींचा प्रादुर्भाव शेतत होणार नाही. यासाठी हळकुंडे बेणे मध्यभागी दोन भाग करून बघावे.
- लागवड करण्यास थोडाफार अवधी असेल, तर दिवसातून दोन वेळेस बेण्यांच्या ढिगावर पाणी शिंपडावे. पाणी शिंपडल्यामुळे बेण्यांची एकसारखी उगवण होण्यास मदत होते.
- उष्ण सूर्यप्रकाश, चारा यांचा बेण्याशी प्रत्यक्ष संपर्क येणार नाही याची काळजी घ्यावी. बेणे दर्जेदार असेल तर उत्पादन वाढीस निश्चितच हातभार लागतो.



रसरशीत निरोगी बेणे

हळद हे महत्त्वाचे तसेच बहुउपयोगी मसाला पीक म्हणून प्रचलित आहे. राज्यातील एकूण हवामानाचा विचार केला असता हळद पीक उत्तमरीत्या घेता येते. निर्यातक्षम व गुणवत्तापूर्ण हळदीच्या उत्पादनासाठी पूर्वमशागतीपासून हळद प्रक्रिया, हळद बेणे साठवणुकीपर्यंत पिकाचे व्यवस्थापन काळजीपूर्वक करणे गरजेचे असते.

सध्या हळद काढणीचा हंगाम सुरू आहे. खांदणी करून काढलेले कंद २ ते ३ दिवस सूर्यप्रकाशात चांगले सुकू घ्यावेत. कंद सुकल्यामुळे कंदाना पाणी सुटते, त्यामुळे कंदस चिकटलेली माती पूर्णपणे निघून जाण्यास मदत होते. त्यानंतर २ दिवसांनी हळदीच्या कंदाना मोडणी करावी. हळद कंदाना गड्डा हळद आपटला असता गड्ड्याला चिकटलेली माती वेगळी होण्यास मदत होते. त्या वेळी जेठागडे (मातृगडडे), बगल गडे, सोरागडे, हळकुंडे आणि या व्यतिरिक्त रोग व कीडप्रस्त हळकुंडे अशा प्रकारे कच्च्या मालाची प्रतवारी करावी. प्रतवारीनुसार वेगवेगळ्या ठिकाणी साठवणूक करावी. बेणे निवड करताना रोग व कीडप्रस्त अथवा अर्धवट कुजूलेले गडे साठवण्यामध्ये येणार नाहीत याची दक्षता घ्यावी. यापैकी जेठागडे, बगलगडे आणि हळकुंडे लागवडीसाठी बेणे म्हणून वापरता येतात.

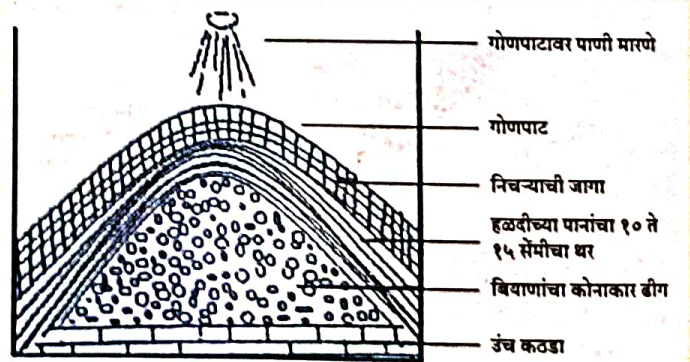
बेणे निवडताना शास्त्रीय पद्धतीने काळजी घेणे अत्यंत गरजेचे असते. निवडलेले बेणे जातिवंत, दर्जेदार, गुणवत्तापूर्ण, सुनावल्या संपलेले, निरोगी, रसरशीत व चांगले असेल तर उत्पादन देखील चांगले मिळते.

अ) जेठागडा

- मुख्य रोपाच्या खाली वाढणाऱ्या कंदस 'जेठागडा' अथवा 'मातृकंद' असे म्हणतात. प्रामुख्याने पुढील वर्षी लागवडीसाठी बेणे हे मातृकंदाचेच ठेवावेत. त्यानुसार हळद कंदानामुन मातृकंद वेगळे करावेत.
- सशक्न, निरोगी, जाड मातृकंद (गडे) बेणे म्हणून निवडून काढावेत. बेण्यासाठी निवडलेल्या मातृकंदाने वजन ५० ग्रॅमपेक्षा जास्त, आकाराने त्रिकोणाकृती असावे. काढणीनंतर हे गडे ताबडतोब सावलीमध्ये ठेवावेत.



जेठागडे



हळद साठवणुकीतील ढीग पद्धत

- डॉ. मनोज माळी, ☎ ९४०३७७३६९४
(लेखक महात्मा फुले कृषी विद्यापीठ, राहुरी अंतर्गत हळद संशोधन योजना, कसबे डिग्रज येथे प्रभारी अधिकारी म्हणून कार्यरत आहेत.)